

Piano Regolatore Generale Parte Operativa



Progettare città e territorio vuol dire inserirsi in questo processo di trasformazione/stratificazione antropica per orientarlo, con forme e contenuti che si differenziano nel tempo e nello spazio, alla eliminazione di ulteriori pregi che le comunità insediate considerano difetti ed alla attribuzione di ulteriori pregi

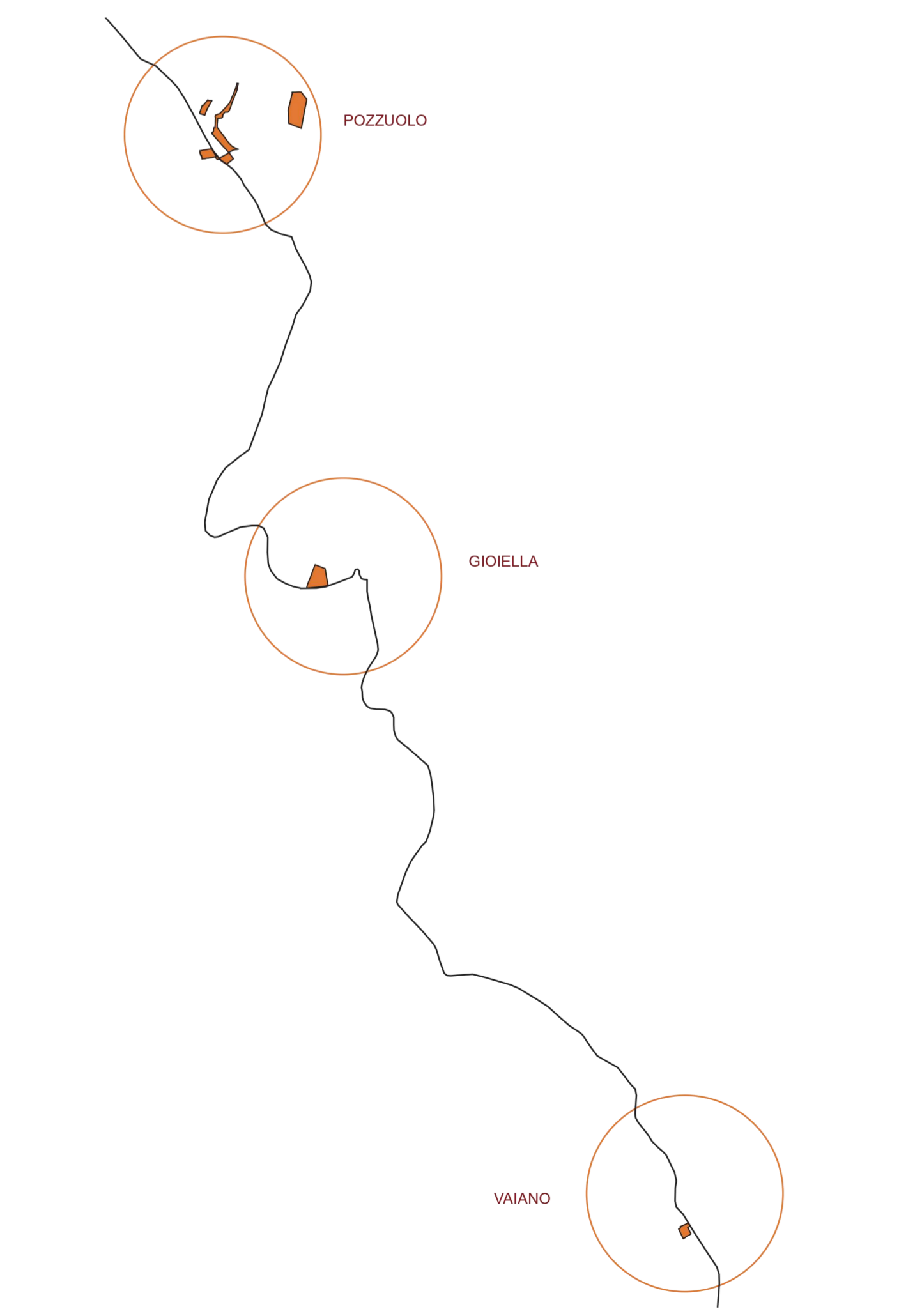
Gianluigi Nigro

P.O.G.3.5 - Riduzione della vulnerabilità sismica urbana e territoriale

Rapporto tra Sum e previsioni del PRG-PO:
 il Sistema strutturante "la Collana di Perle" - COPE

Rapporto 1:1:10.000

Adozione con Delibera C. C. n° del	Controdeduzione con Delibera C. C. n° del	Approvazione con Delibera C. C. n° del
Coordinatore generale ing. Stefano Torrini	Consulente scientifico arch. Mauro Marinelli	Titolare dell'elaborazione Ufficio di Piano
UFFICIO DI PIANO		
Sindaco Sergio Batino	Consulenti arch. Francesco Nigro arch. Roberto Parotto geol. Stefano Guerrini	Coordinatore Ufficio di Piano arch. Mauro Marinelli
Assessore Urbanistica Nicola Cittadini	Collaboratori arch. Alessio Fantucci arch. Alessandro Parretti arch. Alessio Pucci	Operatore Ufficio di Piano ing. ir. Monia Torrini



COMPONENTI DELLA STRUTTURA URBANA STRATEGICHE PER IL COMPORTAMENTO IN FASE DI EMERGENZA SISMICA

Sistema della mobilità e dell'accessibilità

- Connessioni strategiche primarie
- Connessioni strategiche secondarie - percorsi di connessione tra tessuti urbani o di distribuzione interna dei tessuti
- Nodi viari principali
- Nodi viari secondari
- Parcheggi urbani in aree attrezzate
- Linea e stazione ferroviaria
- Corridoi per connessioni strategiche primarie di progetto

Sistema delle strutture e degli edifici strategici

- Edifici strategici primari ed operativi (di cui garantire l'operatività e la raggiungibilità immediata in fase di emergenza)
- Edifici strategici ausiliari (eventualmente utilizzabili come ricoveri temporanei) pubblici (edifici scolastici principali e complessi sportivi) e privati (edifici ricettivi)

Sistema degli spazi aperti

- Aree libere interne o ai margini dei tessuti, accessibili e percorribili (spazi aperti pubblici, spazi privati configurati privi di recinzione)
- Aree libere interne o ai margini dei tessuti accessibili localmente (aree di pertinenza recintate di edifici con funzioni collettive pubbliche e privati, campi sportivi)
- Aree del campeggio e dell'ex aeroporto, potenzialmente utilizzabili come aree attrezzate per il ricovero di emergenza e per funzioni di protezione civile e come aree di atterraggio di velivoli di soccorso in fase di emergenza

Sistema delle reti tecnologiche principali (lifelines)

- Tracciati dei principali acquedotti
- Elettrodoti
- Gasdotti
- Antenne e altri elementi puntuali per le comunicazioni
- Distributori di carburante

COMPONENTI DELLA STRUTTURA URBANA STRATEGICHE PER IL MANTENIMENTO E LA RIPRESA DELLE ATTIVITA' URBANE ORDINARIE

Sistema delle funzioni urbane principali

Sistema delle attività economiche principali

- Attività produttive (artigianali, industriali ed agricole)
- Attività commerciali concentrate
- Fronti commerciali
- Ambiti di concentrazione di attività terziarie e turistico-ricettive

Sistema dei beni culturali

- Centri storici - parti dell'insediamento con concentrazione di valori culturali e identitari ed emergenze storiche

Sistema dei luoghi di relazione

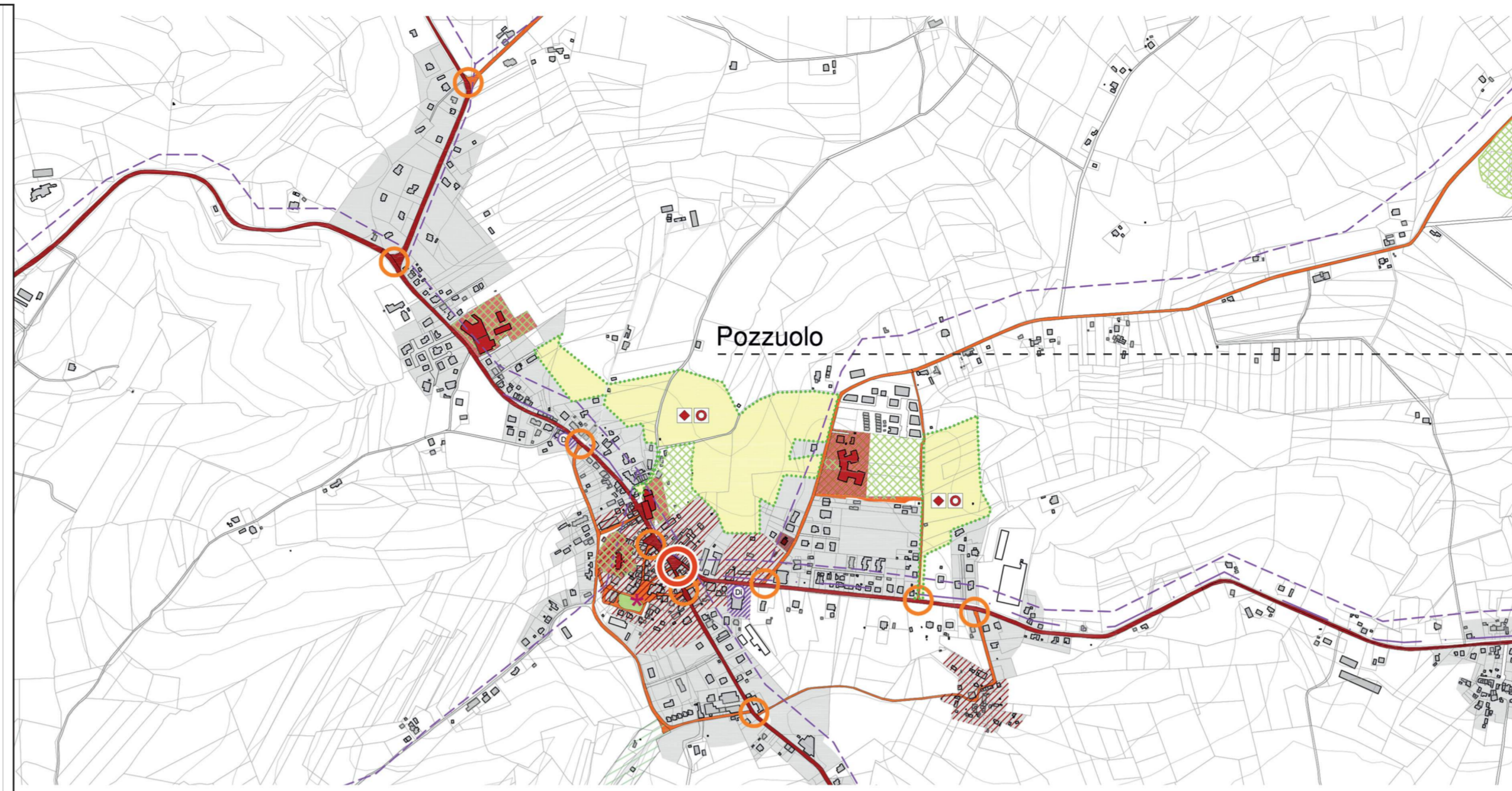
- Strade, piazze, parchi e giardini

PRINCIPALI PREVISIONI ALLE QUALI E' AFFIDATA LA REALIZZAZIONE DI COMPONENTI DELLA SUM DI PROGETTO

- Aree e/o ambiti di trasformazione

Prestazioni da assicurare nelle trasformazioni ai fini della Sum di progetto

- Creazione di percorsi di viabilità alternativi e/o adeguamento e messa in sicurezza di percorsi esistenti per contribuire alla soluzione dei nodi critici e a generare elementi di ridondanza del sistema delle connessioni
- Formazione di aree con caratteristiche morfologico-funzionali compatibili per il rafforzamento del sistema degli spazi aperti ai fini di protezione civile
- Pianificazione delle dotazioni di servizio finalizzata anche alla integrazione nel territorio del sistema delle strutture e degli edifici strategici



SINTESI ELEMENTI DELLA SUM NEGLI SCHEMI DEI PROGETTI DIRETTORI

Sistema della mobilità e dell'accessibilità

- Connessioni strategiche primarie
- Connessioni strategiche secondarie
- Nodi viari principali
- Nodi viari secondari

Sistema delle strutture e degli edifici strategici

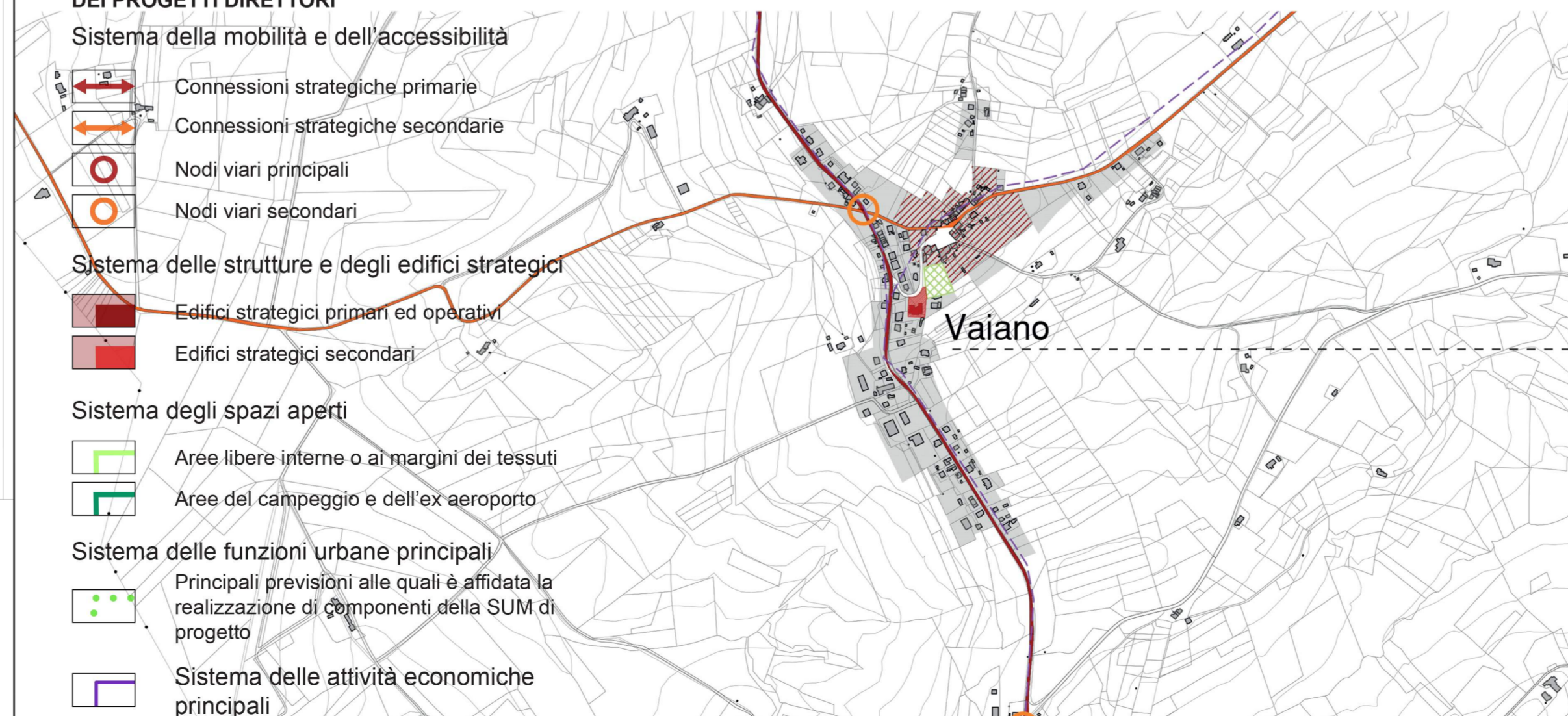
- Edifici strategici primari ed operativi
- Edifici strategici secondari

Sistema degli spazi aperti

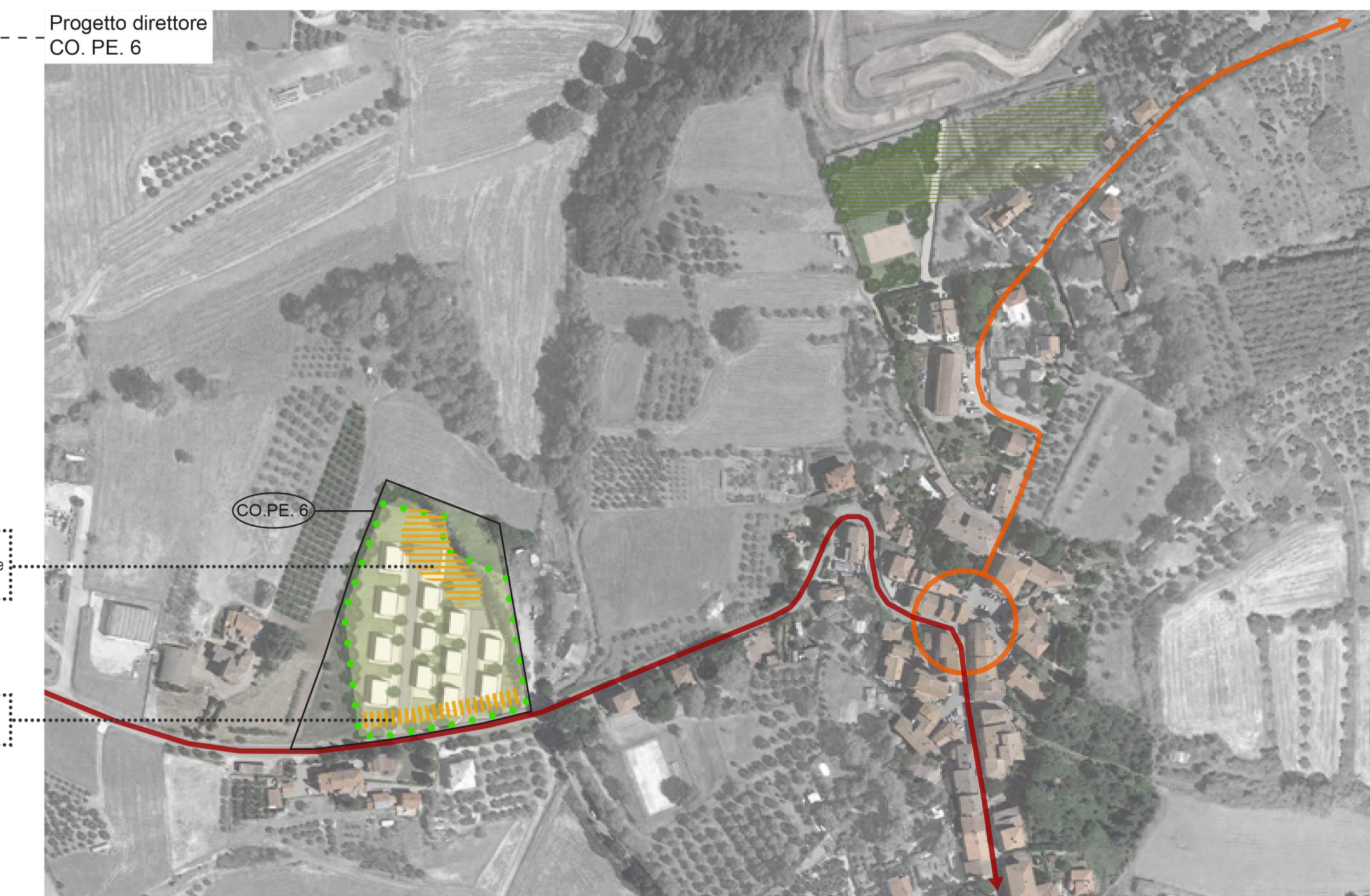
- Aree libere interne o ai margini dei tessuti
- Aree del campeggio e dell'ex aeroporto

Sistema delle funzioni urbane principali

- Principali previsioni alle quali è affidata la realizzazione di componenti della SUM di progetto
- Sistema delle attività economiche principali



- Evitare interferenza con connessioni strategiche
- Eliminare criticità dei nodi viari
- Creazione di elementi di ridondanza del sistema delle connessioni
- Area di attesa ai fini delle necessità della Protezione Civile



- Area di attesa ai fini delle necessità della Protezione Civile
- Evitare interferenza con connessioni strategiche



- Evitare interferenza con connessioni strategiche
- Area di attesa ai fini delle necessità della Protezione Civile