



Comune di Castiglione del Lago
 Provincia di Perugia
PRG-PO 2017



Piano Regolatore Generale Parte Operativa



Progettare città e territorio vuol dire inserirsi in questo processo di trasformazione/stratificazione antropica per orientarlo, con forme e contenuti che si differenziano nel tempo e nello spazio, alla eliminazione di quelli che le comunità insediate considerano difetti ed alla attribuzione di ulteriori pregi

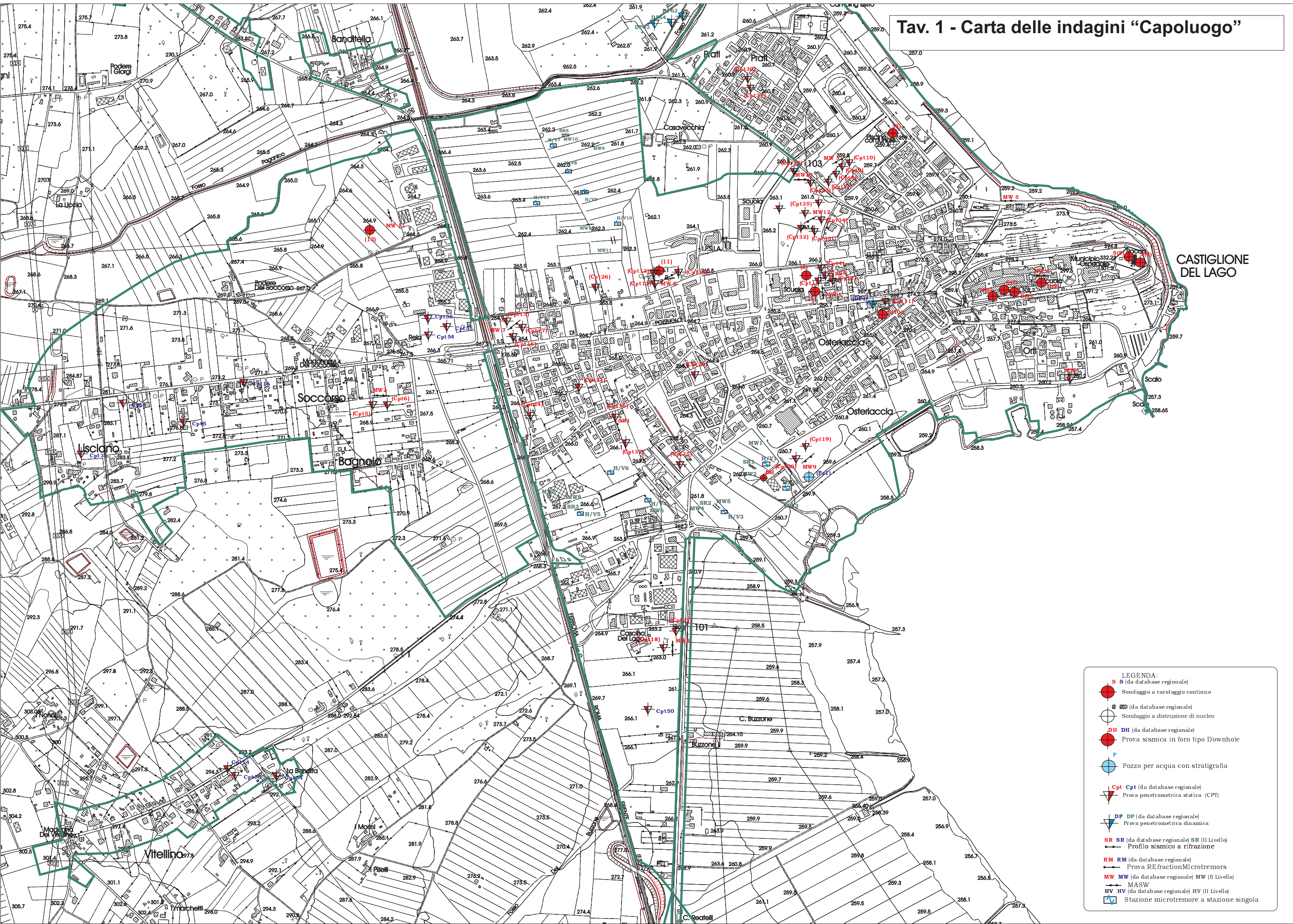
Gianluigi Nigro

P.O.G.10 - Allegato 2 - Ubicazione Indagini Geologiche Raccolte - Tav. 1-12

<i>Adozione con Delibera C. C. n° del</i>	<i>Controdeduzione con Delibera C. C. n° del</i>	<i>Approvazione con Delibera C. C. n° del</i>	
<i>Coordinatore generale</i> ing. Stefano Torrini	<i>Consulente scientifico</i> arch. Mauro Marinelli	<i>Titolare dell'elaborazione</i> geol. Stefano Guerrini	<i>Periodo elaborazione</i> 2017

UFFICIO DI PIANO		
<i>Sindaco</i> Sergio Batino	<i>Consulenti</i> arch. Francesco Nigro arch. Roberto Parotto geol. Stefano Guerrini	<i>Coordinatore Ufficio di Piano</i> arch. Mauro Marinelli
<i>Assessore Urbanistica</i> Nicola Cittadini	<i>Collaboratori</i> arch. Alessio Fantucci arch. Alessandro Parrettini arch. Alessio Pucci	<i>Operatore Ufficio di Piano</i> ing.ir Monia Torrini

Tav. 1 - Carta delle indagini "Capoluogo"

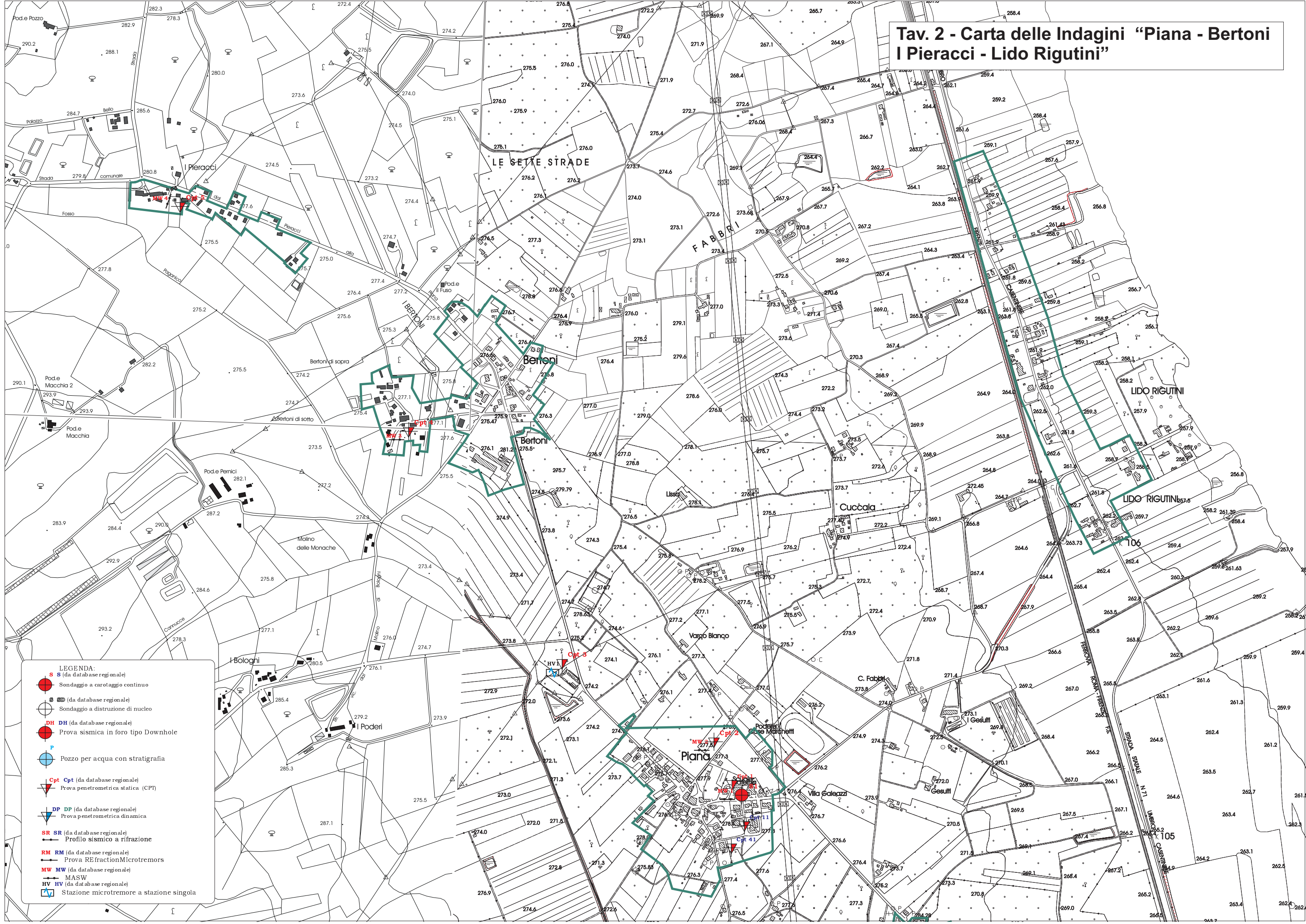


CASTIGLIONE DEL LAGO

LEGENDA:

- **S S** (da database regionale)
Sondaggio a carotaggio continuo
- ⊗ **SR SR** (da database regionale)
Sondaggio a distruzione di nucleo
- **DH DH** (da database regionale)
Prova sismica in foro tipo Downhole
- **P**
Pozzo per acqua con stratigrafia
- ▼ **Cpt Cpt** (da database regionale)
Prova penetrometrica statica (CPT)
- ▼ **DP DP** (da database regionale)
Prova penetrometrica dinamica
- **SR SR** (da database regionale) SR (II Livello)
Prova Refraction Microtremors
- **RM RM** (da database regionale)
Prova REfraction Microtremors
- **MW MW** (da database regionale) MW (II Livello)
MASW
- **HV HV** (da database regionale) HV (II Livello)
Stazione microtremore a stazione singola

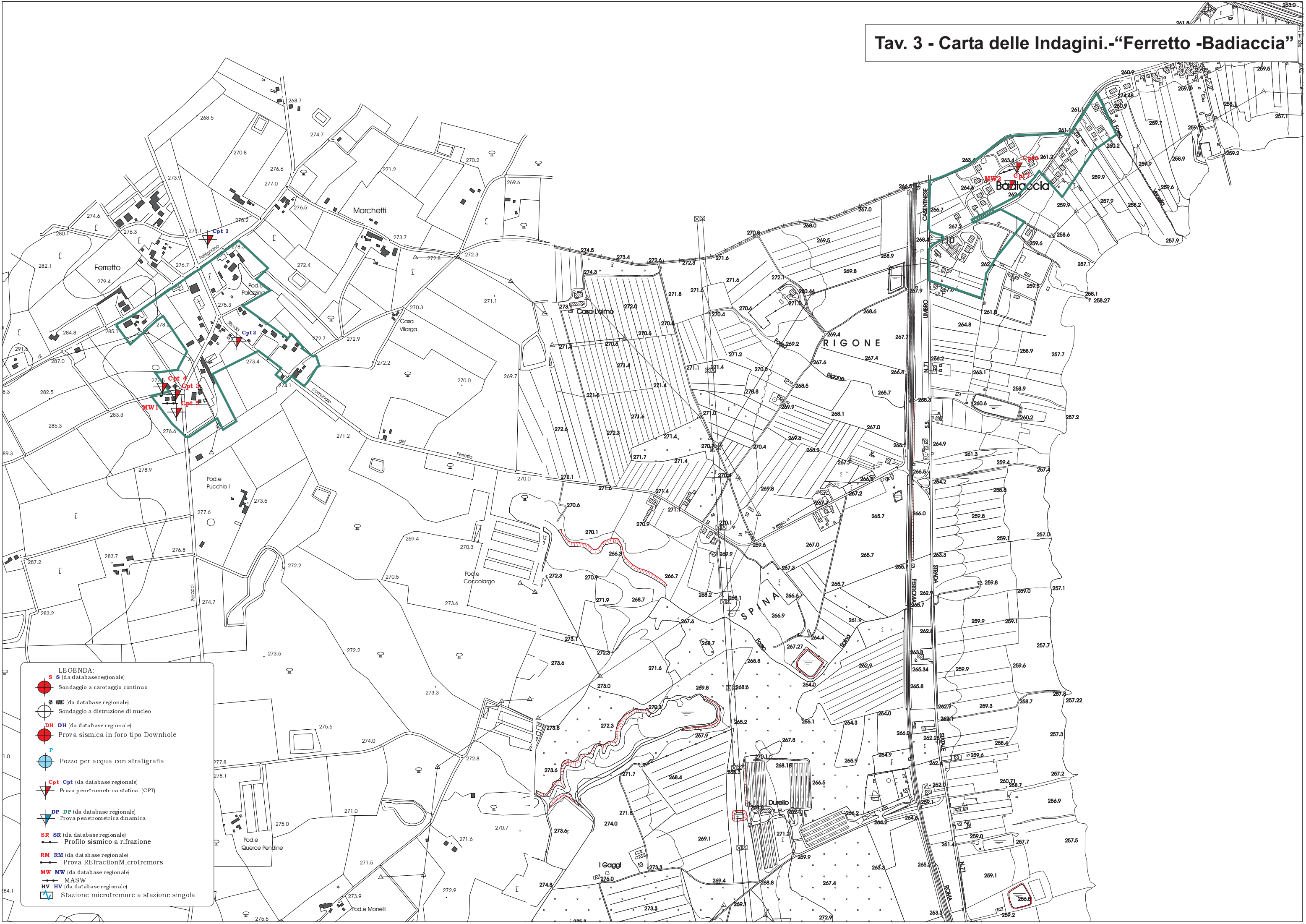
Tav. 2 - Carta delle Indagini "Piana - Bertoni I Pieracci - Lido Rigutini"



LEGENDA:

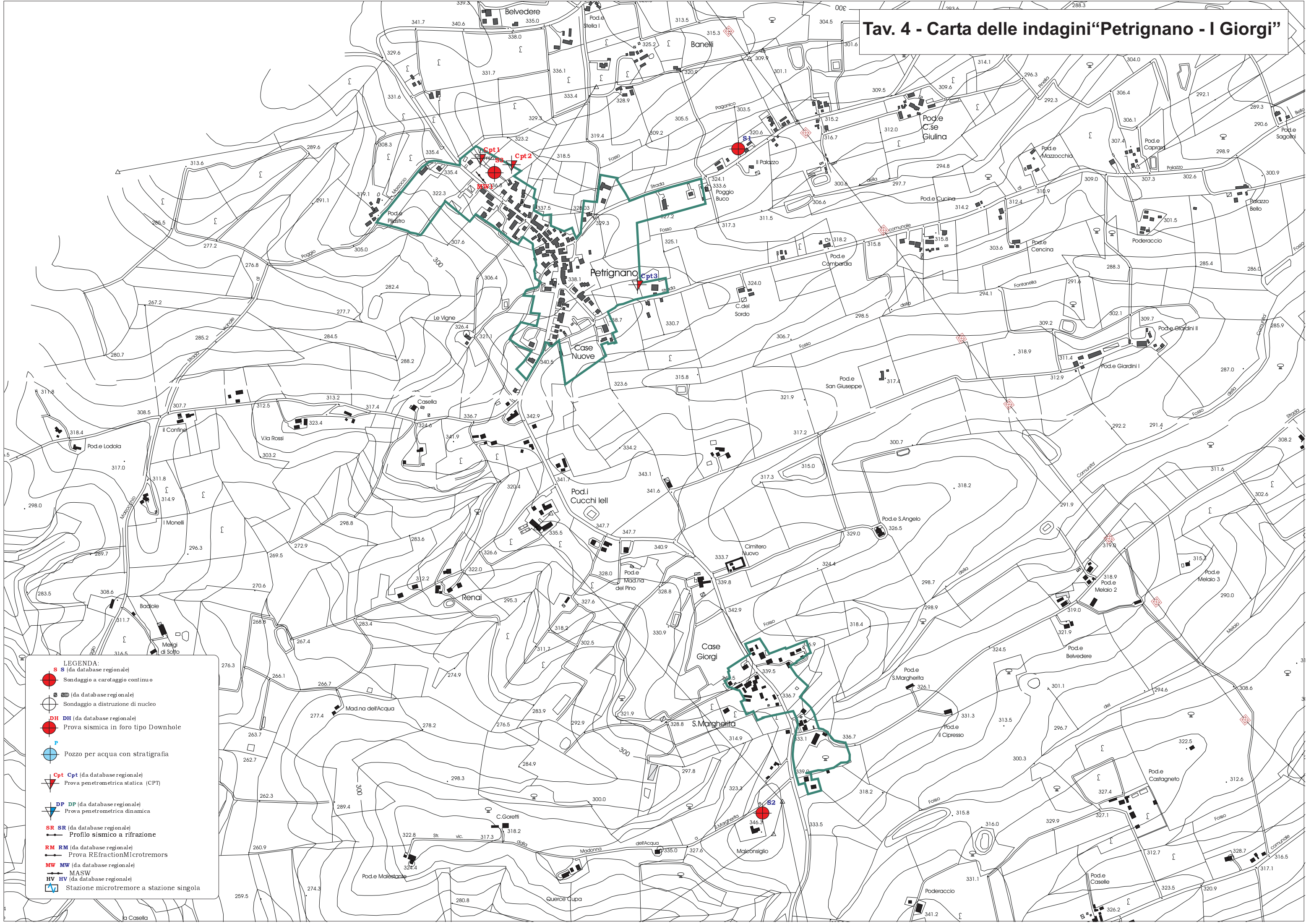
- S (da database regionale)
Sondaggio a carotaggio continuo
- ⊙ S (da database regionale)
Sondaggio a distruzione di nucleo
- DH (da database regionale)
Prova sismica in foro tipo Downhole
- P
Pozzo per acqua con stratigrafia
- ▼ Cpt Cpt (da database regionale)
Prova penetrometrica statica (CPT)
- ▼ DP DP (da database regionale)
Prova penetrometrica dinamica
- SR SR (da database regionale)
Profilo sismico a rifrazione
- RM RM (da database regionale)
Prova REfractionMicrotremors
- MW MW (da database regionale)
MASW
- HV HV (da database regionale)
Stazione microtremore a stazione singola

Tav. 3 - Carta delle Indagini.-“Ferretto -Badiaccia”



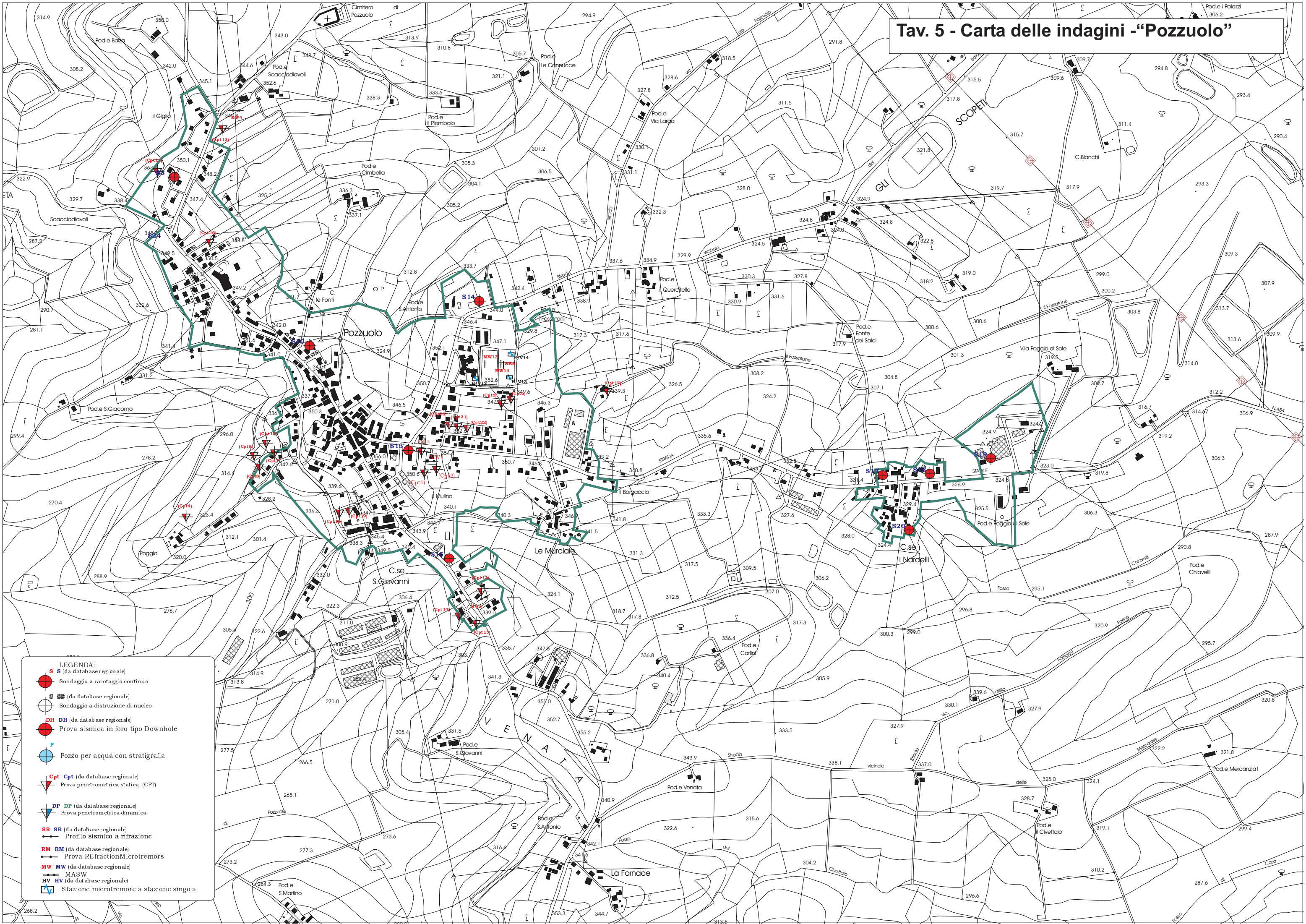
- LEGENDA:**
- **S S** (da database regionale)
Sondaggio a carotaggio continuo
 - **ND** (da database regionale)
Sondaggio a distruzione di nucleo
 - **DH DH** (da database regionale)
Prova sismica in foro tipo Downhole
 - **P**
Pozzo per acqua con stratigrafia
 - ▼ **Cpt Cpt** (da database regionale)
Prova penetrometrica statica (CPT)
 - ▼ **DP DP** (da database regionale)
Prova penetrometrica dinamica
 - **SR SR** (da database regionale)
Profilo sismico a rifrazione
 - **RM RM** (da database regionale)
Prova RE fraction Microtremors
 - **MW MW** (da database regionale)
MASW
 - **HV HV** (da database regionale)
Stazione microtremore a stazione singola

Tav. 4 - Carta delle indagini "Petrignano - I Giorgi"



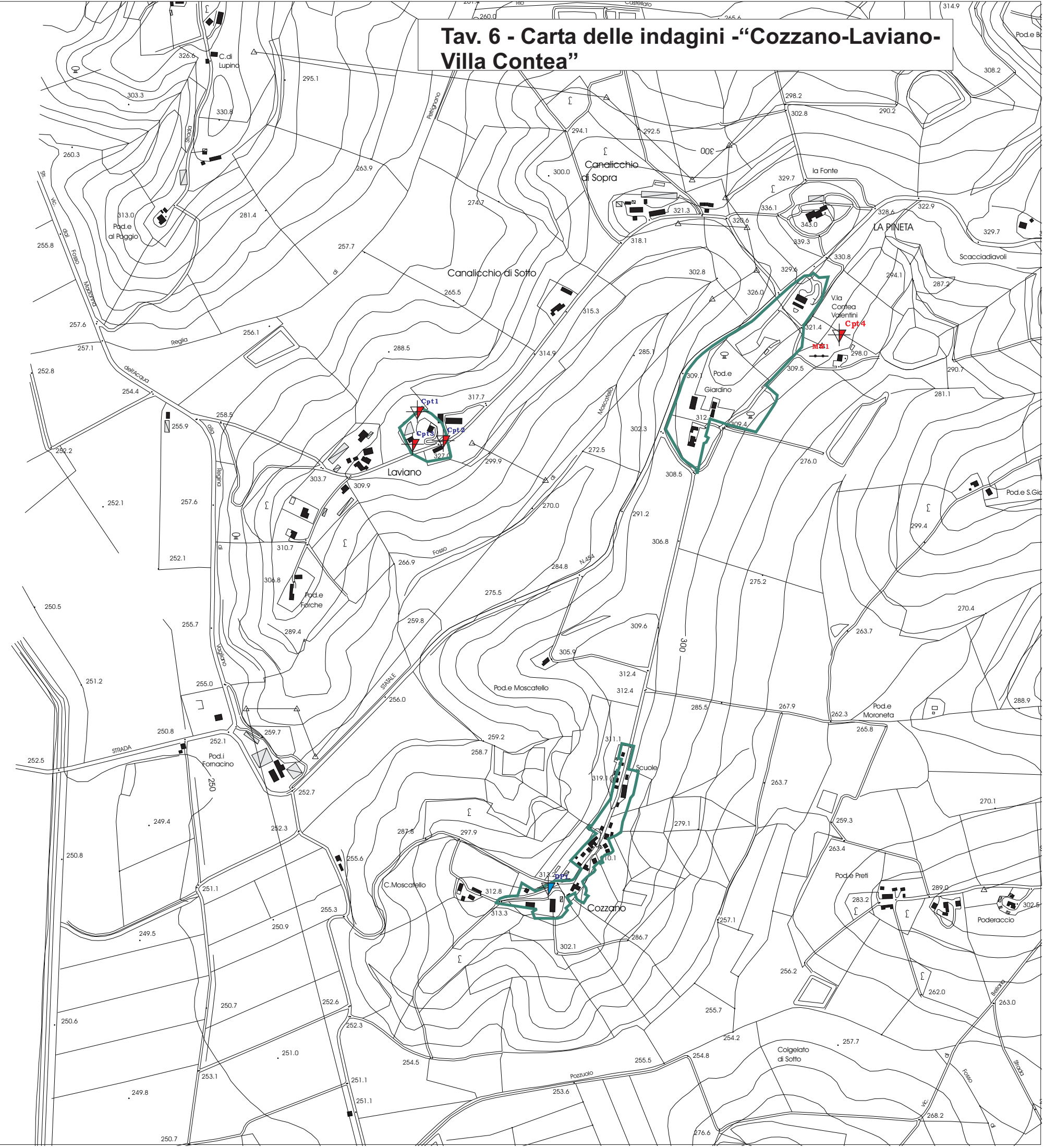
- LEGENDA:**
- **S S** (da database regionale)
Sondaggio a carotaggio continuo
 - **S S** (da database regionale)
Sondaggio a distruzione di nucleo
 - **DH DH** (da database regionale)
Prova sismica in foro tipo Downhole
 - **P**
Pozzo per acqua con stratigrafia
 - ▲ **Cpt Cpt** (da database regionale)
Prova penetrometrica statica (CPT)
 - ▲ **DP DP** (da database regionale)
Prova penetrometrica dinamica
 - **SR SR** (da database regionale)
Profilo sismico a rifrazione
 - **RM RM** (da database regionale)
Prova REfractionMicrotremors
 - **MW MW** (da database regionale)
MASW
 - **HV HV** (da database regionale)
Stazione microtremore a stazione singola

Tav. 5 - Carta delle indagini - "Pozzuolo"



- LEGENDA:**
- **S** (da database regionale)
Sondaggio a carotaggio continuo
 - ⊗ **SD** (da database regionale)
Sondaggio a distruzione di nucleo
 - **DH** (da database regionale)
Prova sismica in foro tipo Downhole
 - **P**
Pozzo per acqua con stratigrafia
 - ▼ **Cpt** **Cpt** (da database regionale)
Prova penetrometrica statica (CPT)
 - ▼ **DP** **DP** (da database regionale)
Prova penetrometrica dinamica
 - **SR** **SR** (da database regionale)
Profilo sismico a rifrazione
 - **RM** **RM** (da database regionale)
Prova REfractionMicrotremors
 - **MW** **MW** (da database regionale)
MASW
 - **HV** **HV** (da database regionale)
Stazione microtremore a stazione singola

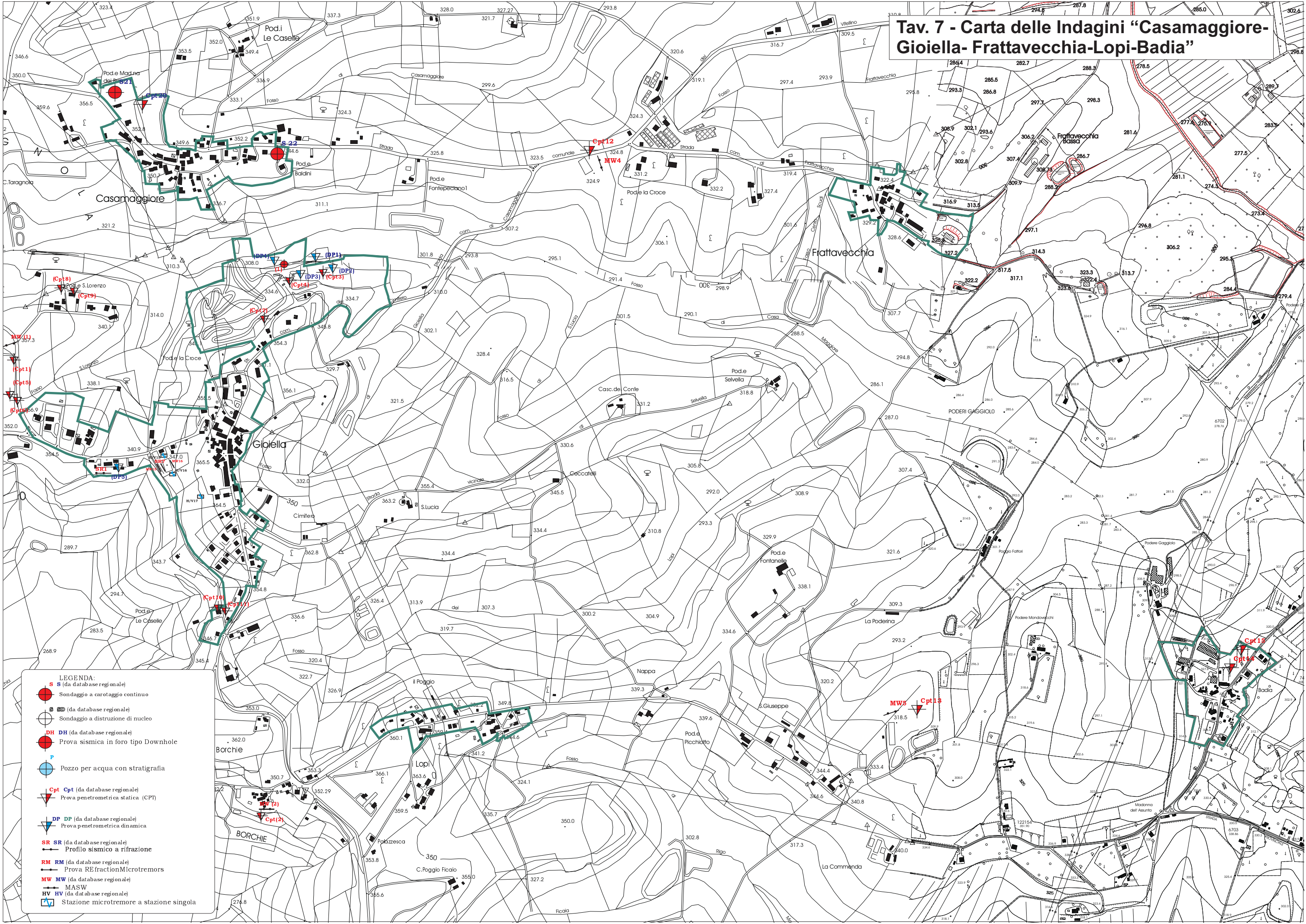
Tav. 6 - Carta delle indagini - "Cozzano-Laviano-Villa Contea"



LEGENDA:

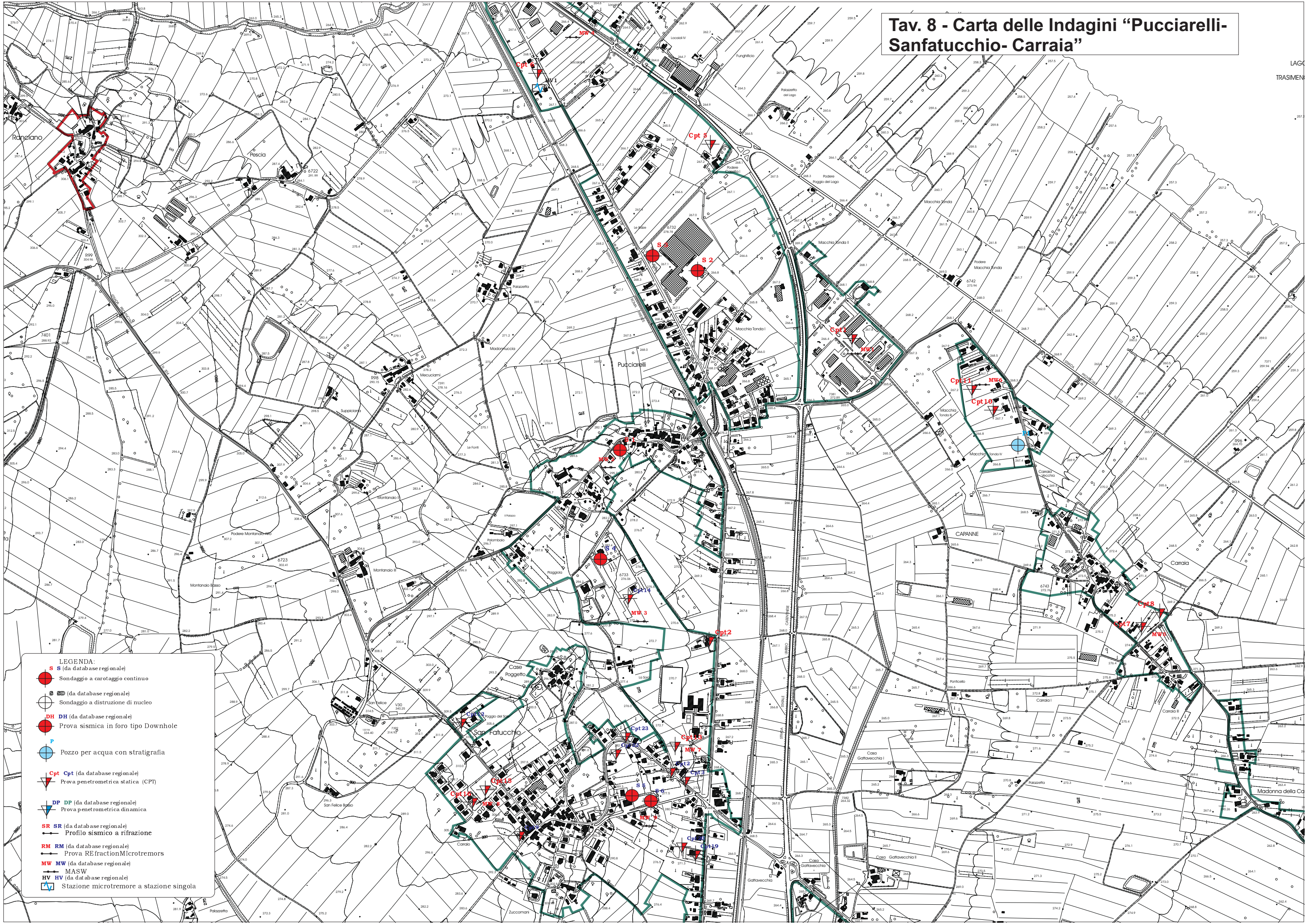
- S** (da database regionale)
Sondaggio a carotaggio continuo
- SD** (da database regionale)
Sondaggio a distruzione di nucleo
- DH** (da database regionale)
Prova sismica in foro tipo Downhole
- P**
Pozzo per acqua con stratigrafia
- Cpt** (da database regionale)
Prova penetrometrica statica (CPT)
- DP** (da database regionale)
Prova penetrometrica dinamica
- SR** (da database regionale)
Profilo sismico a rifrazione
- RM** (da database regionale)
Prova REfractionMicrotremors
- MW** (da database regionale)
MASW
- HV** (da database regionale)
Stazione microtremore a stazione singola

Tav. 7 - Carta delle Indagini "Casamaggiore-Gioiella-Frattavecchia-Lopi-Badia"



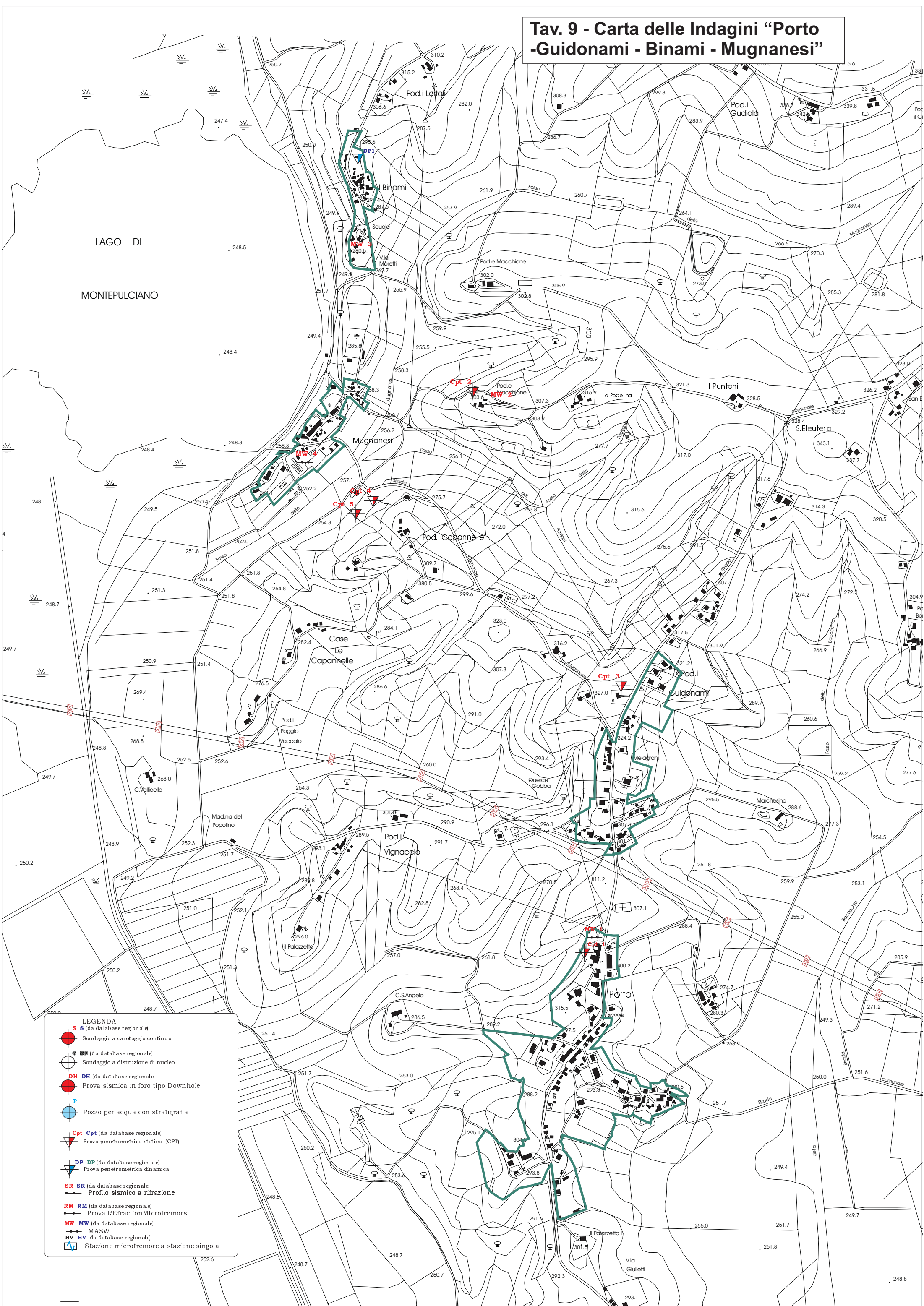
- LEGENDA:**
- **S** (da database regionale)
Sondaggio a carotaggio continuo
 - **SD** (da database regionale)
Sondaggio a distruzione di nucleo
 - **DH** (da database regionale)
Prova sismica in foro tipo Downhole
 - **P**
Pozzo per acqua con stratigrafia
 - ▼ **Cpt** (da database regionale)
Prova penetrometrica statica (CPT)
 - ▼ **DP** (da database regionale)
Prova penetrometrica dinamica
 - **SR** (da database regionale)
Profilo sismico a rifrazione
 - **RM** (da database regionale)
Prova REfractionMicrotremors
 - **MW** (da database regionale)
MASW
 - **HV** (da database regionale)
Stazione microtremore a stazione singola

Tav. 8 - Carta delle Indagini "Pucciarelli-Sanfaticchio-Carraia"



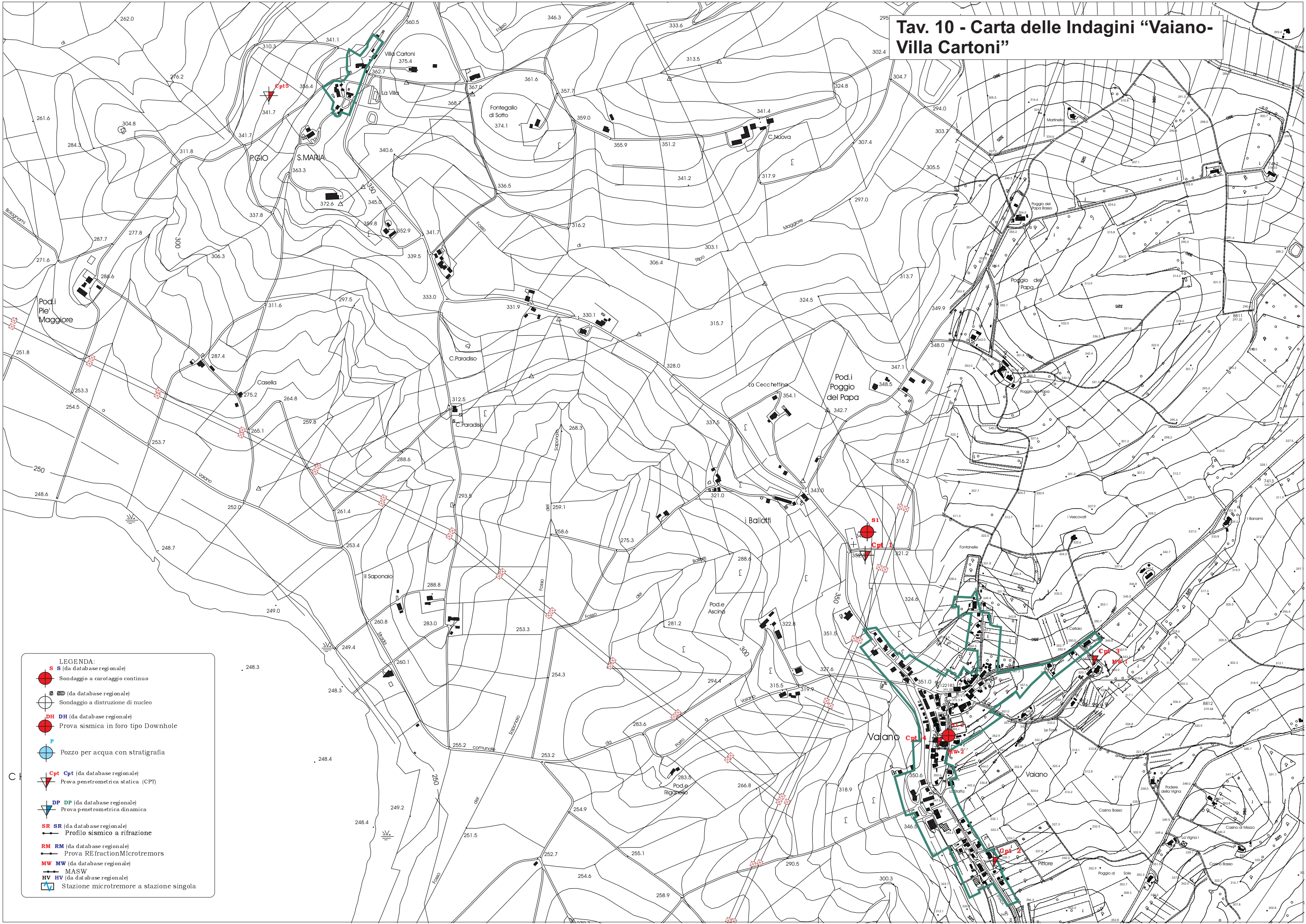
- LEGENDA:**
- **S S** (da database regionale)
Sondaggio a carotaggio continuo
 - SD** (da database regionale)
Sondaggio a distruzione di nucleo
 - **DH DH** (da database regionale)
Prova sismica in foro tipo Downhole
 - **P**
Pozzo per acqua con stratigrafia
 - ▲ **Cpt Cpt** (da database regionale)
Prova penetrometrica statica (CPT)
 - ▲ **DP DP** (da database regionale)
Prova penetrometrica dinamica
 - **SR SR** (da database regionale)
Profilo sismico a rifrazione
 - **RM RM** (da database regionale)
Prova REfractionMicrotremors
 - **MW MW** (da database regionale)
MASW
 - **HV HV** (da database regionale)
Stazione microtremore a stazione singola

Tav. 9 - Carta delle Indagini "Porto - Guidonami - Binami - Mugnanesi"



- LEGENDA:**
- **S** (da database regionale)
Sondaggio a carotaggio continuo
 - **SD** (da database regionale)
Sondaggio a distruzione di nucleo
 - **DH** (da database regionale)
Prova sismica in foro tipo Downhole
 - **P**
Pozzo per acqua con stratigrafia
 - ▲ **Cpt Cpt** (da database regionale)
Prova penetrometrica statica (CPT)
 - ▲ **DP DP** (da database regionale)
Prova penetrometrica dinamica
 - **SR SR** (da database regionale)
Profilo sismico a rifrazione
 - **RM RM** (da database regionale)
Prova REfractionMicrotremors
 - **MW MW** (da database regionale)
MASW
 - **HV HV** (da database regionale)
Stazione microtremore a stazione singola

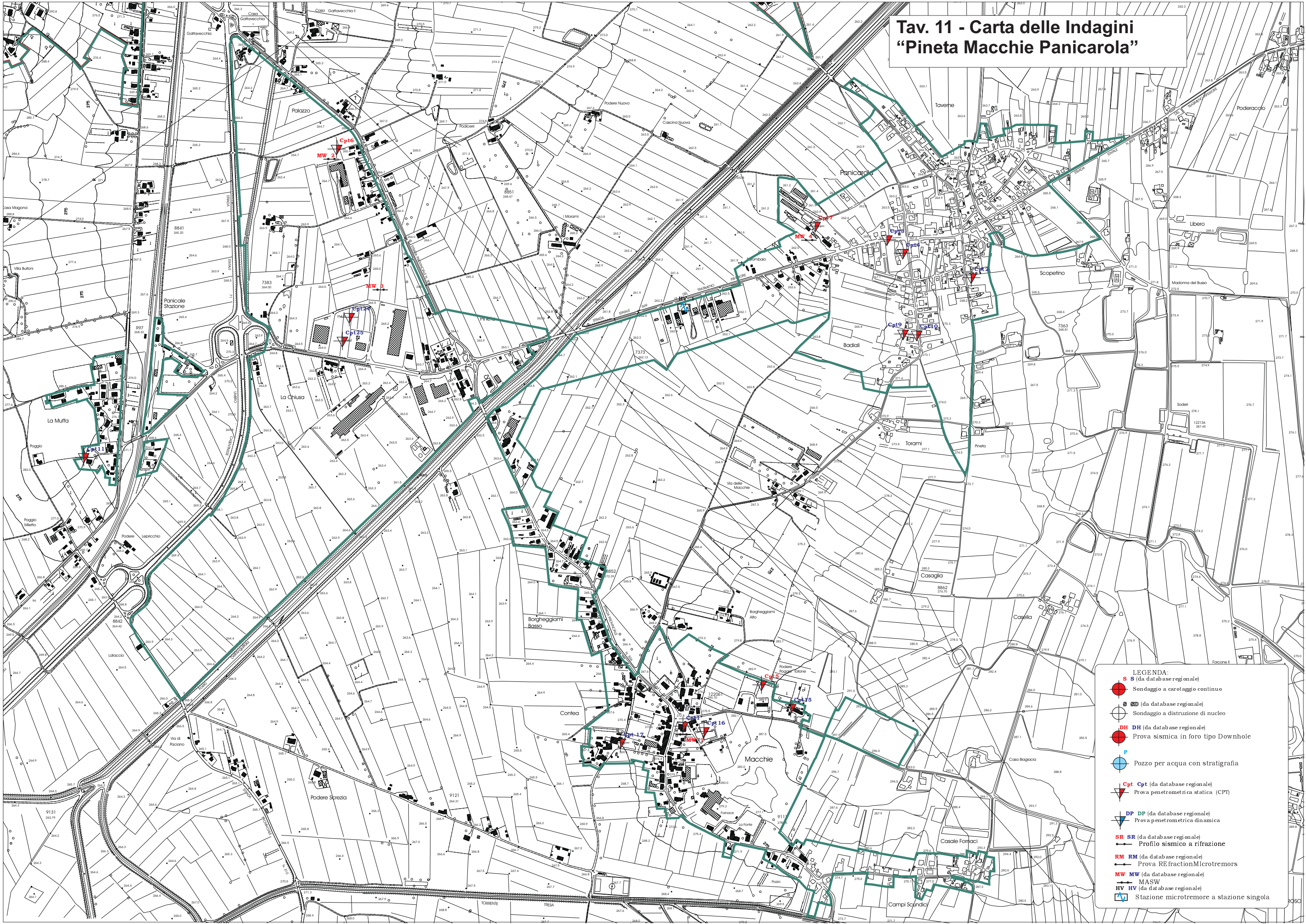
Tav. 10 - Carta delle Indagini "Vaiano-Villa Cartoni"



LEGENDA:

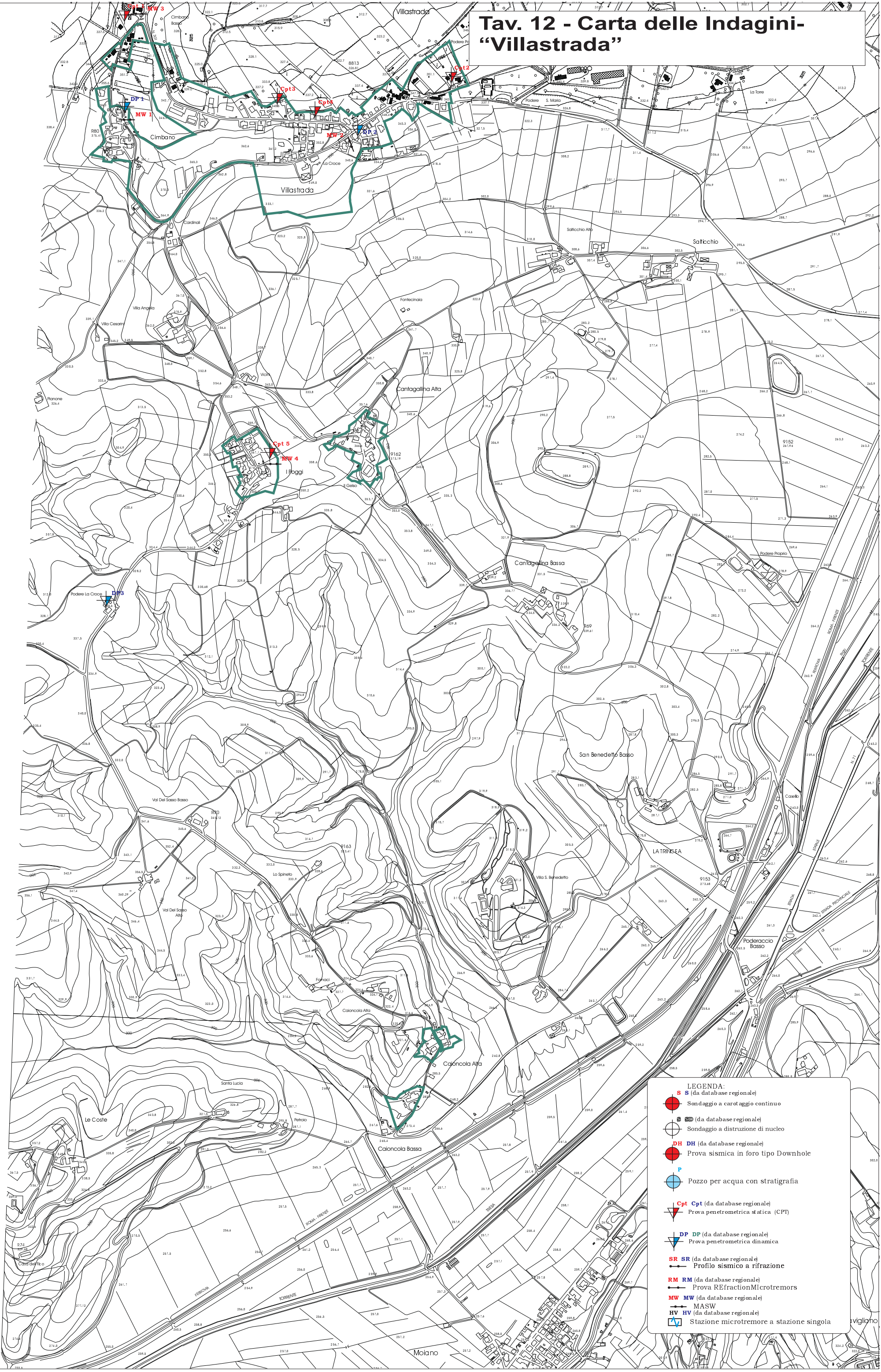
- **S** (da database regionale)
Sondaggio a carotaggio continuo
- **SD** (da database regionale)
Sondaggio a distruzione di nucleo
- **DH** (da database regionale)
Prova sismica in foro tipo Downhole
- **P**
Pozzo per acqua con stratigrafia
- ▼ **Cpt** **Cpt** (da database regionale)
Prova penetrometrica statica (CPT)
- ▼ **DP** **DP** (da database regionale)
Prova penetrometrica dinamica
- **SR** **SR** (da database regionale)
Profilo sismico a rifrazione
- **RM** **RM** (da database regionale)
Prova REfractionMicrotremors
- **MW** **MW** (da database regionale)
MASW
- **HV** **HV** (da database regionale)
Stazione microtremore a stazione singola

**Tav. 11 - Carta delle Indagini
"Pineta Macchie Panicarola"**



- LEGENDA:**
- **S S** (da database regionale)
Sondaggio a carotaggio continuo
 - **S** (da database regionale)
Sondaggio a distruzione di nucleo
 - **DH DH** (da database regionale)
Prova sismica in foro tipo Downhole
 - **P**
Pozzo per acqua con stratigrafia
 - ▼ **Cpt Cpt** (da database regionale)
Prova penetrometrica statica (CPT)
 - ▼ **DP DP** (da database regionale)
Prova penetrometrica dinamica
 - **SR SR** (da database regionale)
Profilo sismico a rifrazione
 - **RM RM** (da database regionale)
Prova REfractionMicrotremors
 - **MW MW** (da database regionale)
MASW
 - **HV HV** (da database regionale)
Stazione microtremore a stazione singola

Tav. 12 - Carta delle Indagini- "Villastrada"



- LEGENDA:**
- S** (da database regionale)
Sondaggio a carotaggio continuo
 - S** (da database regionale)
Sondaggio a distruzione di nucleo
 - DH** (da database regionale)
Prova sismica in foro tipo Downhole
 - P**
Pozzo per acqua con stratigrafia
 - Cpt** (da database regionale)
Prova penetrometrica statica (CPT)
 - DP** (da database regionale)
Prova penetrometrica dinamica
 - SR** (da database regionale)
Profilo sismico a rifrazione
 - RM** (da database regionale)
Prova REfractionMicrotremors
 - MW** (da database regionale)
MASW
 - HV** (da database regionale)
Stazione microtremore a stazione singola